

Présentation de 20 espèces recensées entre 2021 et 2022

FAUNE

Mammifères

1. Hérisson d'Europe



2. Ecureuil roux



3. Fouine



4. Renard roux



Chauves-souris

5. Pipistrelle commune



6. Oreillard roux



Oiseaux

7. Chouette hulotte



8. Mésange bleue



9. Pic épeiche



10. Moineau domestique



Reptiles

11. Lézard des murailles



12. Couleuvre à collier



Amphibiens

13. Triton crête



14. Grenouille verte



Insectes



Papillons

15. Machaon



16. Moro-Sphinx



Libellules

17. Aeschne mixte



Orthoptères

18. Criquet noir-ébène



Hyménoptères

19. Bourdon terrestre



FLORE

Asteracés

20. Bleuet



Milieux



Boisé



Prairie



Aquatique



Minéral



Parcs & Jardins

Fiches d'information



Identité



Biologie et
écologie



Observation

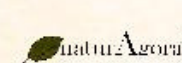


Protection



Vigilance

Merci aux
partenaires:





Hérisson d'Europe

Fiche : 01/20 - 2023

Carte d'identité:

Nom scientifique :	Erinaceus europaeus
Groupe :	Mammifères
Taille et poids :	20 à 30 cm pour environ 1kg.
Signe distinctif :	Il se met en boule lorsqu'il a peur !

Biologie et écologie:

Où vit-elle ? Bois, prairies, jardins, parcs

Que mange-t-elle ? Principalement des insectes, des vers de terre, mollusques (escargots, limaces), voire les petits amphibiens et reptiles. Elle consomme également des baies et des fruits.

Quand la rencontre-t-on? Du printemps à l'automne et de nuit!

Espèce nocturne qui hiverne tout l'hiver.

Où a-t-elle été observée à Liévin ?

Observation d'une trentaine d'individus au sein de la commune.



Comment l'aider ?

- En plus d'être prudent au volant, il est possible de lui proposer des habitats d'hivernage. Par exemple, laisser un tas de feuilles mortes dans un coin de son jardin!



Attention

1 hérisson sur 5 meurt
de collisions
routières!

Espèce protégée sur l'ensemble
du territoire Français.



Photographie de Hervé WALLON de l'association



Ecureuil roux

Fiche : 02/20 - 2023



Carte d'identité:

Nom scientifique :	Sciurus vulgaris
Groupe :	Mammifères
Taille et poids :	22 cm de long (tête + corps) et 16 à 21 cm de queue pour un poids entre 300 à 400 g.
Signe distinctif :	Queue en panache qui sert de balancier lors de ses déplacements dans les arbres.



Comment l'aider ?

- Maintenir des arbres, notamment au sein des jardins et vergers.
- Eviter de les nourrir, cela peut avoir un effet néfaste (se rapproche des habitations et donc des prédateurs (chats, chiens) et augmente le risque de collisions routières!
- Même en saison hivernale, l'Ecureuil sait trouver de la ressource seul !



Biologie et écologie:

Où vit-elle ? Espèce arboricole qui vit dans une grande variété d'habitats forestiers, mais aussi au sein des parcs et jardins à proximité de forêts.

Que mange-t-elle ? Omnivore opportuniste (graines, châtaignes, noisettes, glands, bourgeons, écorces, baies, fleurs, etc.), mais aussi des invertébrés (insectes, escargots).

Quand la rencontre-t-on? Espèce diurne, on l'observe en journée toute l'année.

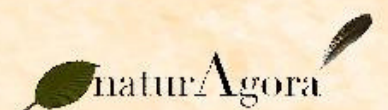
Où a-t-elle été observée à Liévin ?

Observation d'une dizaine d'individus au sein du Parc de Rollencourt, du Parc des équipages et du Bois de Riaumont.



Attention

Espèce protégée sur l'ensemble du territoire Français.





Fouine

Carte d'identité:

Nom scientifique :	Martes foina
Groupe :	Mammifères
Taille et poids :	40 - 54 cm de long + 20 - 30 cm pour la queue, (adulte), pour 1 à 2,3 kg.
Signe distinctif :	Silhouette longiligne se finissant par une longue queue touffue. Pelage de la gorge et du haut des pattes avant blanc, truffe rosâtre.



Biologie et écologie:

Où vit-elle ? Elle vit dans différents types d'habitats (milieux ouverts, agricoles, boisés, etc.). On la retrouve fréquemment en ville, où elle s'installe dans les greniers et les combles des habitations.

Que mange-t-elle ? Carnivore, elle est opportuniste et s'alimente de petits mammifères, d'oiseaux, d'œufs, d'insectes ou encore de fruits.

Quand la rencontre-t-on ? On l'observe toute l'année, de nuit ou en soirée.

Où a-t-elle été observée à Liévin ?

Observation de nuit grâce aux appareils photos à détecteur de mouvement, installés au sein des délaissés routiers situés le long de la D58 (en partie boisée).

Fiche : 03/20 - 2023



Comment l'aider ?

- Laisser des petits tas de bois dans votre jardin ou de bottes de pailles dans votre grange, elle pourra y trouver un abri et chasser les éventuels rats et souris.



Attention

Elle est fréquemment confondue avec la Martre, dont le pelage de la gorge est jaune-orangée (se poursuivant entre les pattes antérieurs et non sur le haut des pattes) et à la truffe noire.



Renard roux

Carte d'identité:

Nom scientifique :	Vulpes vulpes
Groupe :	Mammifères
Taille et poids :	58 à 90 cm de long + 32 à 49 cm de queue, 35 à 40 cm au garrot, peut peser jusqu'à 14 kg.
Signe distinctif :	Grandes oreilles pointues avec extrémités noires, yeux jaunes chez les adultes et bleus chez les renardeaux.

Biologie et écologie:

Où vit-elle ? Il fréquente des habitats variés : plaine, forêt, milieu urbain...

Que mange-t-elle ? Carnivore opportuniste, au régime alimentaire très diversifié : campagnols, lapins, insectes, lombrics, charognes, végétaux, fruits, etc. mais également les aliments d'origine humaine (déchets, composts, croquettes, ...)

Quand la rencontre-t-on? Espèce principalement crépusculaire à nocturne, cependant il peut parfois s'observer de jour.

Où a-t-elle été observée à Liévin ?

Observation de nuit grâce aux appareils photos à détecteur de mouvement installés sur la commune.



Fiche : 04/20 - 2023



Comment l'aider ?

- Ne pas laisser de poubelles ou de gamelles pour les animaux domestiques dehors, cela les attire près des habitations et augmente les risques de collisions routières.



Attention

Espèce porteuse de zoonoses (maladies transmissibles) à l'être humain.

Ne pas chercher à l'appivoiser, ni à le toucher pour une bonne cohabitation.

Pipistrelle commune

Carte d'identité:

Nom scientifique :	Pipistrellus pipistrellus
Groupe :	Mammifères, Chiroptères (Chauves-souris)
Taille et poids :	Longueur de 3,6 à 5,1 cm pour une envergure de 18 à 24 cm et un poids de 3 à 8 g.
Signe distinctif :	Espèce de la taille d'un pouce et du poids d'une pièce de 50 centimes!

Biologie et écologie:

Où vit-elle ? Elle fréquente tous types de milieux, même les zones urbaines. Pour se nourrir elle affectionne les zones humides, les jardins et parcs, puis les milieux forestiers et enfin les milieux agricoles.

Que mange-t-elle ? Des insectes volants.

Quand la rencontre-t-on ? En vol, à la tombée de la nuit, d'avril à octobre, où en hibernation de novembre à mars, cachée dans les greniers, églises, fissures de bâtiments ou d'arbres...

Où a-t-elle été observée à Liévin ?

Observation de nombreuses Pipistrelles au sein de l'ensemble de la commune, consommant les insectes visibles par les lampadaires..



Comment l'aider ?

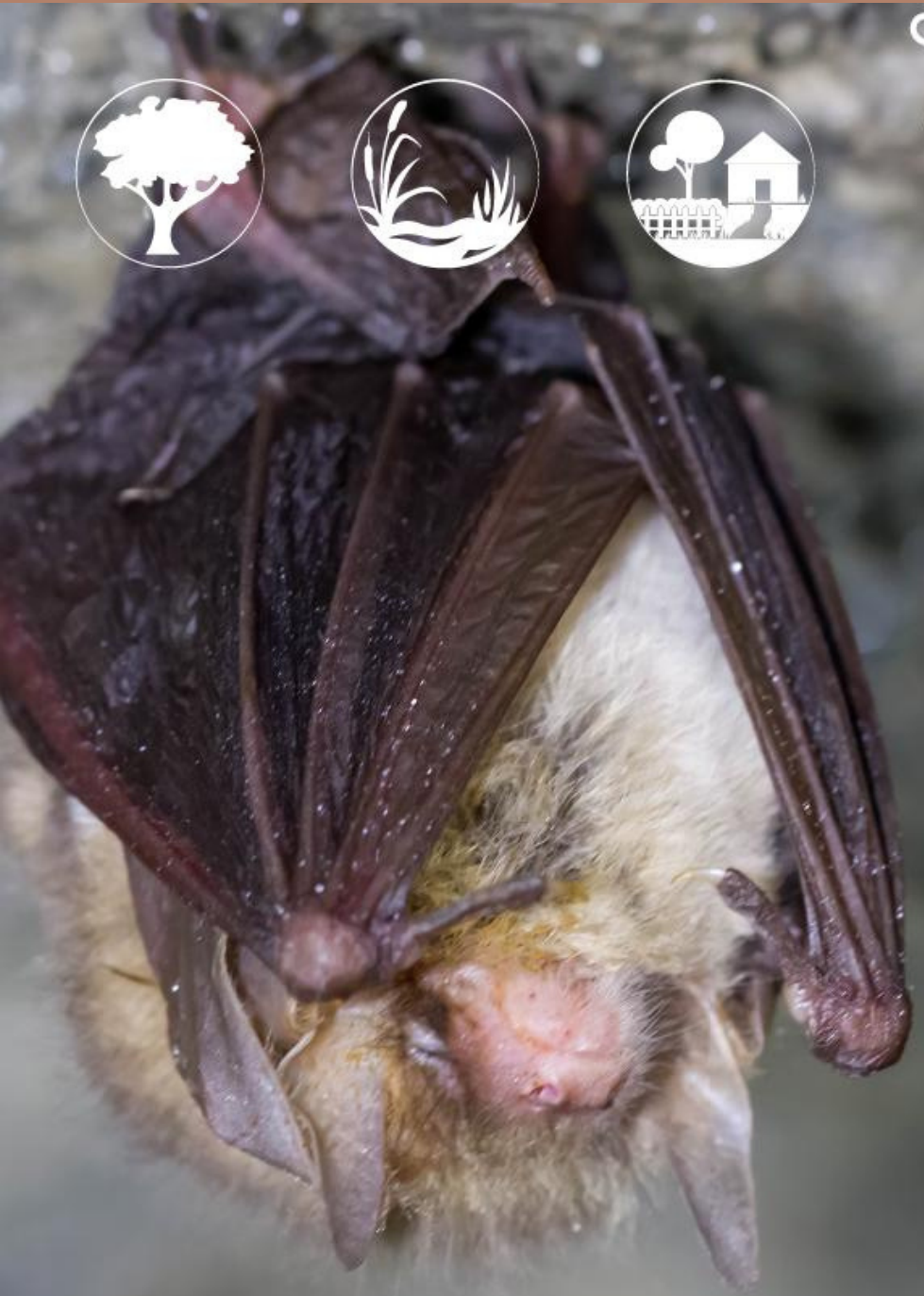
- Si vous observez une espèce de chauves-souris dans votre grenier ou derrière vos volets, ne la chassez pas, cela pourrait lui être fatal ! Contactez plutôt l'association des Naturalistes de la Gohelle sur la page «contact» de leur site web. Ils vous conseilleront.



Attention

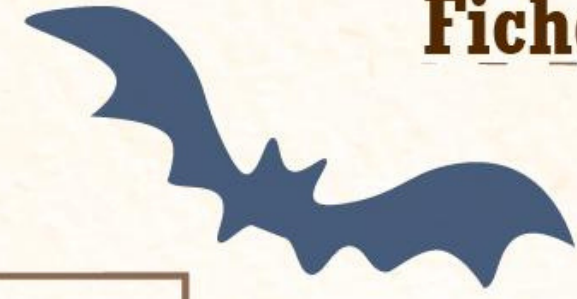
Comme toutes les chauves-souris de France, cette espèce est protégée !





Oreillard roux

Fiche : 06/20 - 2023



Carte d'identité:

Nom scientifique :	Plecotus auritus
Groupe :	Mammifères, Chiroptères (Chauves-souris)
Taille et poids :	Longueur de 4,2 à 5,3 cm pour une envergure de 24 à 30 cm et un poids de 6 à 14 g
Signe distinctif :	De très grandes oreilles !



Biologie et écologie:

Où vit-elle ? Elle fréquente surtout les milieux forestiers, mais aussi les vallées alluviales et les parcs et jardins.

Que mange-t-elle ? Des insectes.

Quand la rencontre-t-on? En vol, après le coucher du soleil, d'avril à octobre. En hibernation, de novembre à mars, au sein d'espaces frais et humides comme les grottes, les caves, les bunkers, ...

Où a-t-elle été observée à Liévin ?

Observation d'individus au sein du bois de Riaumont.



Comment l'aider ?

- Si vous posséder un jardin ou un verger, conserver des vieux arbres, elle peut y trouver un gîte occasionnel en été !
- En cas de rénovation de granges ou de greniers avec poutres, veiller à ce que l'espèce n'y soit pas! Elle est peu visible mais la présence de guano (excréments) est un bon indice.



Attention

Comme toutes les chauves-souris de France, cette espèce est protégée !





Chouette hulotte

Fiche : 07/20 - 2023



Carte d'identité:

Nom scientifique :	Strix aluco
Groupe :	Oiseaux
Taille et poids :	40 cm de long pour une envergure de 90 à 100 cm et un poids d'environ 500 g.
Signe distinctif :	Grosse tête ronde, avec un disque facial qui entoure ses gros yeux bruns foncés.

Comment l'aider ?

- Si vous observez une Chouette dans un arbre ou un petit tombé du nid, ne les déranger pas! Même au sol, il continue d'être nourri par ses parents! Cette espèce est très sensible. En cas de doute, contactez une association de protection de la nature.

Biologie et écologie:

Où vit-elle ? Espèce forestière, elle niche dans les cavités amples des arbres. Elle s'adapte et peut vivre dans les espaces boisés urbains.

Que mange-t-elle ? Essentiellement des petits rongeurs, mais aussi d'autres petits mammifères, des oiseaux ou encore des invertébrés.

Quand la rencontre-t-on ? Rapace nocturne, elle s'observe surtout au crépuscule ou à l'aube

Où a-t-elle été observée à Liévin ?

Observation de l'espèce au sein du Bois de Riaumont.

Attention
Espèce protégée sur l'ensemble du territoire Français.



Photographie de Hervé WALLON de l'association



Mésange bleue

Fiche : 08/20 - 2023



Carte d'identité:

Nom scientifique :	Cyanistes caeruleus
Groupe :	Oiseaux
Taille et poids :	11 à 12 cm de long, 17 à 20 cm d'envergure pour 9 à 12g.
Signe distinctif :	calotte (haut de la tête), ailes et queue bleu vif (surtout chez le mâle)



Comment l'aider ?

- Maintenir des vieux arbres, notamment au sein des jardins et vergers.
- Ne pas donner du pain. Mettre à disposition, en hiver, des graines dans des mangeoires à l'abris des intempéries.



Biologie et écologie:

Où vit-elle ? Grande variété d'habitats : boisement, parcs et jardins avec des cavités (trou dans un arbre, fissure dans un mur). pour faire son nid.

Que mange-t-elle ? Insectes, araignées, mais aussi fruits et graines.

Quand la rencontre-t-on? Elle s'observe toute l'année.



Où a-t-elle été observée à Liévin ?

Observation d'une trentaine d'individus, dont des nichées, au sein de la commune.



Attention

Espèce protégée sur l'ensemble du territoire Français.





Fiche : 09/20 - 2023



Pic épeiche

Carte d'identité:

Nom scientifique :	Dendrocopos major
Groupe :	Oiseaux
Taille et poids :	23 cm de long pour 39 cm d'envergure
Signe distinctif :	Plumage noir et blanc avec le bas ventre rouge vif.



Comment l'aider ?

- Maintenir les arbres vieillissants dans les jardins et vergers et pourquoi pas lui installer un nichoir spécifiquement pour lui!



Biologie et écologie:

Où vit-elle ? Espèce forestière, elle crée des cavités dans les vieux troncs d'arbres. On l'observe aussi dans les parcs et jardins.

Que mange-t-elle ? Graines, fruits et invertébrés qu'elle chasse dans l'écorce du bois.

Quand la rencontre-t-on? De jour, essentiellement au printemps, mais observable toute l'année. On peut la repérer grâce à son tambourinement (10 à 16 coups par seconde fait avec son bec contre un tronc).

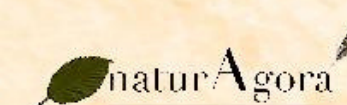


Attention

Espèce protégée sur l'ensemble du territoire Français.

Où a-t-elle été observée à Liévin ?

Observation de l'espèce dans différents espaces boisés, notamment au sein des parcs, du Bois de Riaumont et le long de la Souchez.





Moineau domestique

Fiche : 10/20 - 2023



Carte d'identité:

Nom scientifique :	Passer domesticus
Groupe :	Oiseaux
Taille et poids :	15 cm de long pour une envergure de 25 cm et un poids moyen de 30g.
Signe distinctif :	Corps large et charpenté, grosse tête et gros bec, et plumage souvent ébouriffé.

Comment l'aider ?

- Le Moineau domestique a de plus en plus de mal à trouver des cavités dans les habitations, car les maisons sont de plus en plus rénovées! Il est possible de lui installer un nichoir dans son jardin en respectant ses préférences.
- Ne pas donner de pain, préférer les graines!

Biologie et écologie:

Où vit-elle ? Espèce urbaine qui vit à proximité des habitations humaines en ville ou à la campagne. Elle niche au sein de cavités de bâtiment (sous une tuile, avancée d'un toit, ancien nid d'hirondelle, ...)

Que mange-t-elle ? Omnivore (graines, insectes, bourgeons, fruits,...)

Quand la rencontre-t-on? Présente toute l'année et visible surtout au moment de la nidification, c'est-à-dire au printemps.

Où a-t-elle été observée à Liévin ?

Observation de nombreux individus au sein de la Tranchée de Calonne, du Jardin public et du Val de Souchez.

Attention
Espèce protégée sur l'ensemble du territoire Français.





Photographie du bureau d'études



Couleuvre helvétique

Fiche : 12/20 - 2023



Carte d'identité:

Nom scientifique :	Natrix helvetica
Groupe :	Reptiles
Taille et poids :	Environ 1m de long pour 200 g.
Signe distinctif :	Autrefois appelée Couleuvre à collier, car elle possède un « collier » plus clair entre le corps et la tête.



Biologie et écologie:

Où vit-elle ? A proximité d'habitats humides et aquatiques (bord de cours d'eau, mares, étangs, ...) mais aussi de milieux plus secs (talus, haies, lisières, jardins, ...). Elle a besoin d'une végétation et d'un ensoleillement important.

Que mange-t-elle ? Essentiellement des amphibiens (Grenouilles, crapauds, tritons), mais aussi quelques micromammifères.

Quand la rencontre-t-on? De jour, de mars à septembre / octobre.

Où a-t-elle été observée à Liévin ?

Observation au sein de la Friche Norsk Hydro.



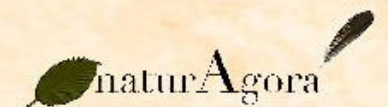
Comment l'aider ?

- Elle n'est pas venimeuse et donc ne présente aucun danger pour l'Homme. Il convient de ne pas la déranger si vous croiser son chemin. Elle est peureuse et s'enfuira en vous ressentant. Inutile de crier, elle est «sourde». Néanmoins, elle ressent les vibrations. Préférez donc taper du pied pour la faire fuir !



Attention

Espèce protégée sur l'ensemble du territoire Français.





Photographie du bureau d'études



Lézard des murailles



Fiche : 11/20 - 2023

Carte d'identité:

Nom scientifique : Podarcis muralis

Groupe : Reptiles

Taille et poids : 20 cm de long dont environ 13 cm de queue.

Signe distinctif : Corps aplati.



Biologie et écologie:

Où vit-elle ? Endroits secs et ensoleillés : murs de pierres sèches, rochers, lisières de boisement, milieu urbain, chemin de fer, ...

Que mange-t-elle ? Insectes et invertébrés

Quand la rencontre-t-on ? Ce Lézard s'observe de mars à septembre, de jour, lors de journée chaude et ensoleillée.

Où a-t-elle été observée à Liévin ?

Quelques individus ont été recensés le long des voies ferrées et au sein du stade en friche de Loos-en-Gohelle.



Comment l'aider ?

- Maintenir des vieux murs en pierres sèches, installer des tas de pierres et de branches dans un espace ensoleillé de son jardin, cela leur permet de trouver des espaces qui gardent la chaleur ou d'hiberner.



Attention

Espèce protégée sur l'ensemble du territoire Français.





Triton crêté



Fiche : 13/20 - 2023

Carte d'identité:

Nom scientifique :	Triturus cristatus
Groupe :	Amphibiens
Taille et poids :	13 à 17 cm de long.
Signe distinctif :	Les mâles possèdent une grande crête, on dirait un dragon !



Biologie et écologie:

Où vit-elle ? Petits plans d'eau stagnants, mares ou étangs, sans poisson pour sa reproduction et espace boisé, haies ou fourrés pour son hibernation.

Que mange-t-elle ? Espèce carnivores, elle se nourrit de petits mollusques, vers, larves, insectes,...

Quand la rencontre-t-on ? D'avril à août au sein de ses sites de reproduction.

Où a-t-elle été observée à Liévin ?

Espèce présente au sein des mares de Liévin! C'est une chance, préservons-les!



Comment l'aider ?

- En la laissant tranquille! Ne chercher surtout pas à la pêcher, même avec une remise à l'eau ! En effet, sa peau est très sensible et lui sert pour respirer (comme nos poumons), la toucher avec nos mains lui abîme la peau et peut lui être fatal!



Attention

Totalement interdit de les pêcher et amendable!

Espèce protégée sur l'ensemble du territoire Français.





Grenouille verte



Fiche : 14/20 - 2023

Carte d'identité:

Nom scientifique :	Pelophylax sp.
Groupe :	Amphibiens
Taille et poids :	10 cm.
Signe distinctif :	Peut être verte, brune ou de couleur bronze !



Biologie et écologie:

Où vit-elle ? Au sein de nombreux plans d'eau pour sa reproduction et en milieu terrestre en hiver (bocages, boisements, prairies, ...)

Que mange-t-elle ? Carnivore, elle se nourrit d'arthropodes, d'insectes, de petits crustacés, de vers, ...

Quand la rencontre-t-on? Au sein des plans d'eau entre février et août.

Où a-t-elle été observée à Liévin ?

Espèce observée au sein de tous les milieux aquatiques de Liévin (mares, étangs, bords de cours d'eau, fossés, ...)



Comment l'aider ?

- En la laissant tranquille! Ne chercher surtout pas à la pêcher, même avec une remise à l'eau ! En effet, sa peau est très sensible et lui sert pour respirer (comme nos poumons), la toucher avec nos mains lui abîme la peau et peut lui être fatal!



Attention

Totalement interdit de les pêcher et amendable!

Espèce protégée sur l'ensemble du territoire Français.



Moro-sphinx



Fiche : 16/20 - 2023

Carte d'identité:

Nom scientifique :	Macroglossum stellarum
Groupe :	Insectes, Hétérocères
Taille et poids :	55 à 80 cm .
Signe distinctif :	Il ressemble à un petit colibri ! Il s'agit bien pourtant d'un papillon de nuit!



Biologie et écologie:

Où vit-elle ? Au sein des campagnes, prairies et pâtures buissonnantes mais aussi des parcs et jardins fleuris.

Que mange-t-elle ? Sans se poser, en vol sur place, il butine le nectar des fleurs grâce à sa longue trompe.

Quand la rencontre-t-on? Espèce migratrice, il arrive d'Afrique du Nord dès le printemps et s'observe durant toute la belle saison avant de repartir (voire d'hiberner). Il fait partie de la famille des papillons « de nuit » mais il est actif le jour!

Où a-t-elle été observée à Liévin ?

De nombreux individus ont été observés chez les particuliers ou au sein des parcs Liévinois.



Comment l'aider ?

- En tant que pollinisateurs, il a besoin de plantes à fleurs! N'hésitez pas à fleurir vos jardins, parterres, terrasses ou balcon en privilégiant des espèces fleuries locales !



Attention

Papillon très rapide, il est capable de voler jusqu'à 50 km/heure!





Photographie de Hervé WALLON de l'association



Machaon



Fiche : 15/20 - 2023

Carte d'identité:

Nom scientifique :	Papillon machaon
Groupe :	Insectes, Rhopalocères
Taille et poids :	longueur d'une aile : 30 à 40 mm.
Signe distinctif :	Ailes jaune pâles et noires, présences de taches bleues et orangées et de petites queues.



Biologie et écologie:

Où vit-elle ? Fréquente les espaces ruraux, fleuris (parcs, jardins, prairies, ...)

Que mange-t-elle ? Herbivore, elle se nourrit de nectar et contribue à la pollinisation.

Quand la rencontre-t-on ? On observe les adultes (papillons) de mars à septembre au sein d'espace ensoleillé.

Où a-t-elle été observée à Liévin ?

Ce papillon a été observé dans les parcs de Liévin et en lisière du Bois de Riaumont !



Comment l'aider ?

- Maintenir des espaces fleuris non fauchés au sein de vos jardins, en gardant des bandes refuges non tondues lors du printemps et de l'été. Vous pourrez tondre la totalité en fin d'été, une fois la reproduction effectuée.



Attention

Ne pas les toucher !

Papillon de jour, ils sont très fragiles et sensibles !





Aeschne mixte (Libellule)



Fiche : 17/20 - 2023

Carte d'identité:

Nom scientifique :	Aeshna mixta
Groupe :	Insectes, Odonates
Taille et poids :	Environ 50 mm de long pour une envergure de 80 mm.
Signe distinctif :	Grande Libellule majoritairement bleue, rayée de jaune et de brun.



Biologie et écologie:

Où vit-elle ? Au stade de larve, l'espèce est aquatique et vit au sein de petites mares ayant de la végétation aquatique (roselière). Au stade adulte, l'espèce est terrestre et s'observe au bord des mares, en vol.

Que mange-t-elle ? Espèce carnivore, elle consomme des petits invertébrés.

Quand la rencontre-t-on ? Les adultes sont visibles en vol de mai à septembre, à proximité de milieux aquatiques, notamment en soirée le jour de grand soleil.

Où a-t-elle été observée à Liévin ?

Espèce présente au sein de la mare du Jardin public et le long de la Souchez.



Comment l'aider ?

- Ses habitats de reproduction (milieux aquatiques) se raréfient, pourquoi ne pas créer une petite mare dans votre jardin? De faible profondeur et avec de la végétation aquatique locale (et sans poissons), elle s'installera toute seule !

Attention



Cette Libellule n'est pas protégée, mais comme tous les animaux, elle mérite d'être préservée!



Criquet noir-ébène



Fiche : 18/20 - 2023

Carte d'identité:

Nom scientifique :	Omocestus rufipes
Groupe :	Insectes, Orthoptères.
Taille et poids :	jusqu' 25 mm de long
Signe distinctif :	Principalement noir sur le dos, son ventre est un dégradé de vert, jaune et rouge : les couleurs de la Jamaïque!



Comment l'aider ?

- Maintenir des espaces enherbés non fauchés au sein de vos jardins, en gardant des bandes refuges non tondues lors du printemps et de l'été. Vous pourrez tondre la totalité en fin d'été, une fois la reproduction effectuée.



Biologie et écologie:

Où vit-elle ? Au sein de milieux secs : pelouses, friches, talus ou encore au sein des terrils.

Que mange-t-elle ? Ce criquet se nourrit essentiellement de végétaux, il est herbivore.

Quand la rencontre-t-on? En journée, vers la fin du mois de mai jusqu'en octobre, surtout lors de journées ensoleillées.



Attention

Espèce déterminante de ZNIEFF en Nord-Pas-de-Calais.

Espèce plutôt rare dans la région !

Où a-t-elle été observée à Liévin ?

Quelques individus ont été observés au sein des secteurs ouverts en bordure du bois de Riaumont.



Bourdon terrestre



Fiche : 19/20 - 2023

Carte d'identité:

Nom scientifique :	Bombus terrestris
Groupe :	Insectes, Hyménoptères.
Taille et poids :	corps entre 11 et 23 mm.
Signe distinctif :	Noir avec 2 bandes jaunes et le « cul blanc ».



Biologie et écologie:

Où vit-elle ? Les colonies s'installent au sol, dans de vieux terriers de rongeurs. On les observe en vol au sein d'espaces fleuris (pâtures, prairies, jardins, parcs, lisières forestière, ...).

Que mange-t-elle ? Espèce pollinisatrice, elle se nourrit de nectar et de pollen.

Quand la rencontre-t-on? Elles sortent de l'hibernation en mars volent jusqu'en automne.

Où a-t-elle été observée à Liévin ?

De nombreux individus ont été observés chez les particuliers ou au sein des parcs Liévinois.



Comment l'aider ?

- Comme pour de nombreux insectes, laisser des bandes non tondues au sein de votre jardin et planter des espèces végétales locales qui fleurissent tout au long de l'année !



Attention

Seules les femelles piquent, mais cela reste très rare !

Elles sont pacifiques, sauf si elles ressentent une pression ou un danger.



Bleuet



Fiche : 20/20 - 2023

Carte d'identité:

Nom scientifique :	Cyanus segetum
Groupe :	Asteracés (Flore)
Taille et poids :	Son rhizome peut atteindre jusqu'à 1m de long.
Signe distinctif :	Fleurs d'un bleu vif, elle est l'un des symboles de la grande guerre.



Comment l'aider ?

- Ne pas le cueillir ! Afin de lui permettre de continuer à se développer au sein de son habitat favorable, il convient de le laisser pousser spontanément.



Biologie et écologie:

Où vit-elle ? Autrefois abondante dans les zones cultivées de la région, elle n'est plus observée qu'occasionnellement en bordure des routes et des champs aujourd'hui. Le bleuet est de plus en plus souvent utilisé pour le fleurissement des talus routiers et dans les jardins (ne pas confondre les plantes sauvages et les plantes semées).

De quoi a-t-elle besoin ? De beaucoup de lumière et d'un sol ni trop sec, ni trop humide.

Quand la rencontre-t-on ? On peut l'observer en fleur de mai à juillet.

Où a-t-elle été observée à Liévin ?

Observation de cette plante au sein des friches et des terrils.

Attention



Assez Rare et considéré comme quasi-menacé dans la région des Hauts-de-France.