

Maitre d'ouvrage
PRÉFET DU PAS-DE-CALAIS
 Liberté
 Égalité
 Fraternité

Juin 2023

Détermination des aléas inondation du bassin versant de la Souchez

Commune : Liévin 1/2

Aléas de référence (débordement et ruissellement)

Maitres d'oeuvre
PRÉFET DU PAS-DE-CALAIS Direction départementale des territoires et de la mer
 Liberté
 Égalité
 Fraternité

PROLOG INGENIERIE

Echelle: 1/5000

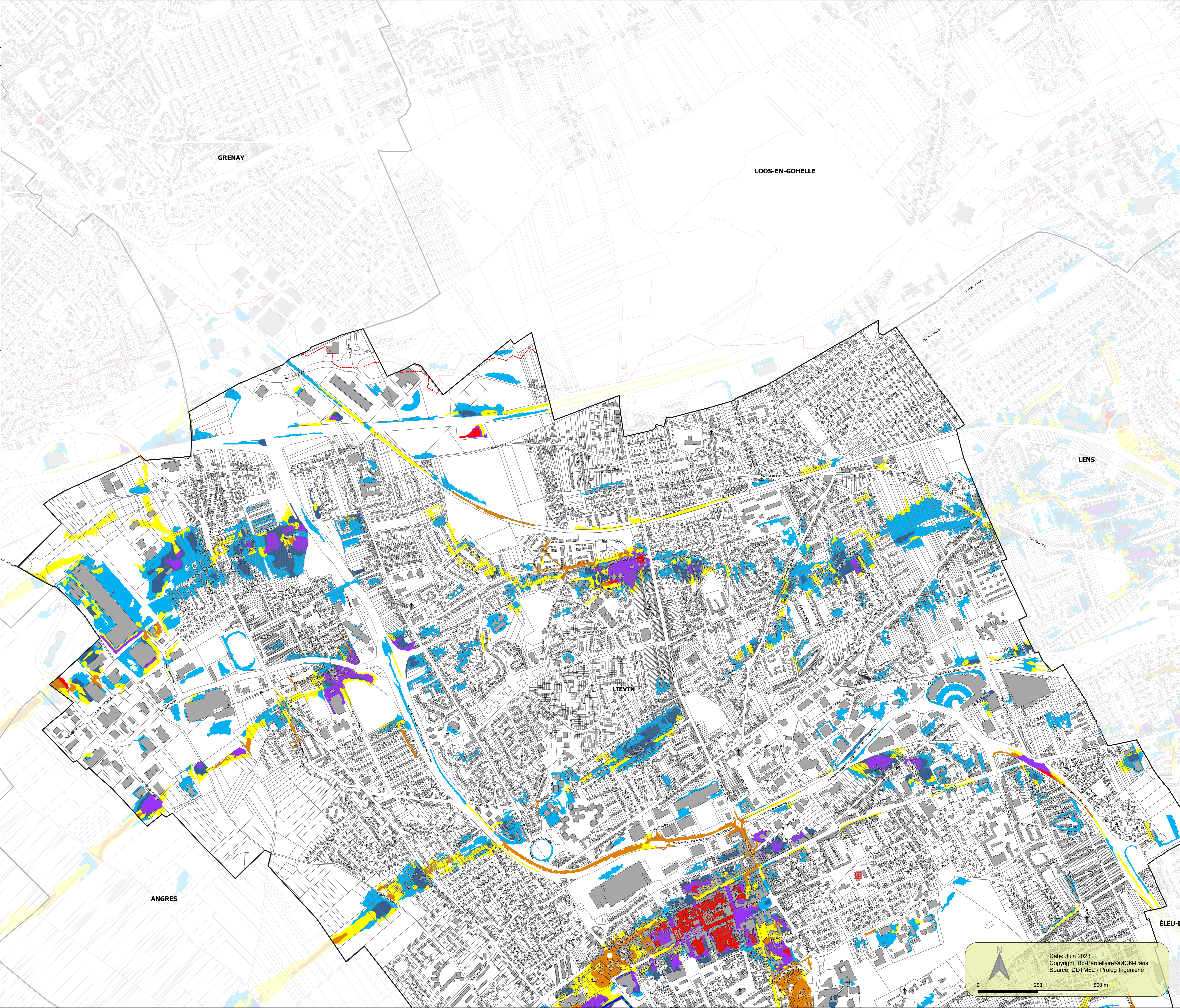
Grille d'aléa ruissellement et débordement

Hauteur d'eau (m)		
2	Conditions extrêmes	
1	Fort ruissellement	Fort débordement
0.5	Moyen ruissellement	Moyen débordement
	Dynamique lente	Dynamique moyenne
	Écoulement	Fort écoulement
	Dynamique rapide	

Éléments Généraux

- ✚ Eglise
- 🏛 Mairie
- 🌊 Cours d'eau
- 🌊 Cours d'eau enterré
- 🌊 Plan d'eau
- 📐 Limite bassin versant
- 📐 Isocote de l'aléa débordement (m NGF)
- 🏠 Bâtiment
- 📐 Limite parcellaire
- 📐 Limite communale

Échelle de la carte : 1:300000



Date: Juin 2023
 Copyright: Bd-Parcellaire©IGN-Paris
 Source: DDTM62 - Prolog Ingenierie